

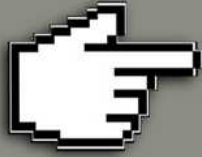
# Rassegna del 02/12/2019

---

## WEB

COMUNICATI-STAMPA.NET	Per la prima volta una persona con diabete alla guida ... dei medici diabetologi italiani: Paolo Di Bartolo è il nuovo Presidente AMD	1
ILMIODIABETE.COM	Il mio diabete Comportamento virale inatteso ... collegato al diabete di tipo 1 nei bambini ad alto rischio	5

Fai conoscere il tuo lavoro. **GRATIS**  
Pubblica articoli, news, guide e comunicati stampa con...



**COMUNICATI-STAMPA.NET**  
clicca e scopri come

UTENTI REGISTRATI: 47639 • TESTI PUBBLICATI: 318738

f t y r LOGIN

HOME TECH ▾ INTRATTENIMENTO ▾ BUSINESS ▾ ATTUALITÀ ▾ RASSEGNA STAMPA BLOG CERCHI LAVORO? **PUBBLICA GRATIS** ENTRA

**COMUNICATI-STAMPA.NET**  
L'informazione dalla fonte ufficiale

**BREAKING NEWS**

**ECONOMIA E FINANZA**

**Confartigianato Imprese Treviso: eletto il nuovo Consiglio direttivo**

PUBBLICATO IL: 2019-12-02

**EVENTI**

**The Great Gatsby per festeggiare il Nuovo 2020**

PUBBLICATO IL: 2019-12-02

**ARTE E CULTURA**

**FELLINI 100 - 'Tutto si immagina' Rimini 1920 - 2020. Nel ...**

PUBBLICATO IL: 2019-12-02

**EVENTI**

**Abbandono dei rifiuti, videosorveglianza e privacy, un seminario a ...**

PUBBLICATO IL: 2019-12-02

**SALUTE E MEDICINA**

**In Italia Diabetologia d'eccellenza, ma i pazienti potrebbero fare ...**

PUBBLICATO IL: 2019-12-02

**SALUTE E MEDICINA**

**Per la prima volta una persona con diabete alla guida dei medici ...**

PUBBLICATO IL: 2019-12-02

**SALUTE E MEDICINA**

**FORUM RISK MANAGEMENT, HC: presentata App per combattere infezioni ...**

PUBBLICATO IL: 2019-12-02

**TURISMO**

**Vacanze in barca ecosostenibili: ecco come salvare le tartarughe ...**

PUBBLICATO IL: 2019-12-02

**ARTE E CULTURA**

**LIRAX presenta a Bari "LrxCulture"**

PUBBLICATO IL: 2019-12-02

**GASTRONOMIA**

**Fabio Barbaglini firma il dessert della cena con i migliori mille ...**

PUBBLICATO IL: 2019-12-02

**SOCIETA**

**Treviso: un incontro su Disabilità & Diritti per la Giornata ...**

PUBBLICATO IL: 2019-12-02

**GASTRONOMIA**

**Barilla ha deciso di lanciare "Biscocrema", il nuovo biscotto che ...**

PUBBLICATO IL: 2019-12-02

**ECONOMIA E FINANZA**

**Arriva il social eating di Airbnb: Esperienze di cucina.**

PUBBLICATO IL: 2019-12-02

**MUSICA**

**9 dicembre 2019: Convegno per l'80° Anniversario della morte di ...**

PUBBLICATO IL: 2019-12-02

**AZIENDALI**

**Manifatture aperte: FANUC mostra ai visitatori i segreti ...**

PUBBLICATO IL: 2019-12-02

SALUTE E MEDICINA

ULTIME NEWS

# Per la prima volta una persona con diabete alla guida dei medici diabetologi italiani: Paolo Di Bartolo è il nuovo Presidente AMD

December

2  
2019



**Mariella Belloni**  
Marketing Journal

- [Scheda utente](#)
- [Altri testi utente](#)
- [RSS utente](#)

*“Dare al diabete una risposta assistenziale che sia al contempo di elevata qualità e sostenibile”: la sfida del neo-eletto Presidente AMD. La ricetta per vincerla: “Alleanze, empatia, solidarietà e relazione con il paziente”*



Vivere bene con il diabete è la sua missione: non solo professionale ma anche personale, perché convive con quello di tipo 1 dall'età di 17 anni. Da oggi il dottor Paolo Di Bartolo, Direttore della Rete Clinica di Diabetologia dell'AUSL

della Romagna, lo farà con una motivazione in più: nel corso del 22° Congresso Nazionale AMD, che si è chiuso oggi a Padova, Di Bartolo è stato infatti proclamato Presidente dell'Associazione Medici Diabetologi (AMD), la più grande società scientifica della diabetologia italiana, succedendo al dottor Domenico Mannino, che passerà alla Presidenza di Fondazione AMD. Il Congresso ha anche eletto il prossimo Presidente, che entrerà in carica fra un biennio e che assume da subito il ruolo di Vicepresidente AMD: il dottor Graziano Di Cianni, Direttore UOC Diabetologia e Malattie del Metabolismo dell'Asl Toscana Nord Ovest.

“In un contesto caratterizzato da spinte di segno opposto, perché aumentano i pazienti e crescono le possibilità offerte dall'innovazione tecnologica, ma lievitano di conseguenza anche i costi, mentre diminuiscono risorse e medici, sia specialisti sia di Medicina generale, AMD intende mantenere fede al suo impegno: dare al diabete una risposta assistenziale che sia al contempo sostenibile e di alta qualità”, dichiara Di Bartolo. “Avieremo un'operazione di raccordo tra le diverse 'intelligenze AMD', facendo dialogare Intelligenza Artificiale e Intelligenza Clinica: l'una governata dalla tecnologia, l'altra dal fattore umano, per sviluppare una vera diabetologia di precisione. Svilupperemo progetti innovativi sul diabete tipo 1, come la collaborazione con la Società Italiana di Diabetologia ed Endocrinologia Pediatrica (SIEDP), per costruire un unico grande database su pazienti adulti e bambini, che potrebbe diventare uno degli osservatori più importanti al mondo sulla qualità della cura nel diabete di tipo 1. E ancora, lanceremo una collaborazione con l'Istituto Scientifico San Raffaele per mettere a sistema – in quello che abbiamo non a caso definito un linkage – dati clinici e dati genetici, per indagare a fondo la storia clinica delle persone con diabete e condurre studi finora impensabili per la comprensione di questa patologia”.

“Proseguiremo il dialogo con gli altri interlocutori del mondo diabete – prosegue Di Bartolo –: Istituzioni, pazienti, specialisti, medici di Medicina generale e, 'last but not least', lavoreremo a un'alleanza con FIASO, la Federazione Italiana delle Aziende Sanitarie e Ospedaliere. Perché con i Direttori Generali, i cosiddetti decisori o payor, ci dobbiamo necessariamente confrontare per conciliare la miglior cura possibile per i nostri pazienti con la sostenibilità dell'intero sistema.



**SALUTE E MEDICINA**  
**FORUM RISK MANAGEMENT, HC:**  
presentata App per combattere infezioni ospedaliere



**SALUTE E MEDICINA**  
**In Italia Diabetologia d'eccellenza, ma i pazienti potrebbero fare di più: troppi, ancora, fumatori e obesi**



**SALUTE E MEDICINA**  
**Per la prima volta una persona con diabete alla guida dei medici diabetologi italiani: Paolo Di Bartolo è il nuovo Presidente AMD**

VEDI TUTTI

## ULTIMI ARTICOLI



**SALUTE E MEDICINA**  
**Miele di manuka: proprietà, usi e dove acquistarlo**



**SALUTE E MEDICINA**  
**Come prendersi cura degli apparecchi acustici con i consigli di starkey.it**



**SALUTE E MEDICINA**  
**Tumore al seno: i fattori di rischio e i test di screening per la diagnosi precoce**

VEDI TUTTI

Non ci dimenticheremo poi delle progettualità già avviate da AMD negli scorsi anni: porteremo avanti ad esempio l'esperienza degli Annali, il percorso di certificazione delle competenze diabetologiche e il primo trial sull'impiego della telemedicina, sviluppato in partnership con l'Istituto Superiore di Sanità. Il tutto, continuando a puntare sulle caratteristiche che ci differenziano davvero, come professionisti e come Associazione: empatia, solidarietà e relazione con il paziente".


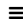

CV sintetico del dottor Di Bartolo

Il dottor Paolo Di Bartolo si è laureato con il massimo dei voti presso la Facoltà di Medicina dell'Università degli Studi di Bologna, discutendo la tesi "Ruolo della microalbuminuria nella diagnosi precoce di nefropatia diabetica". Si è specializzato in Diabetologia e Malattie del Ricambio presso l'Università degli Studi di Parma. Nella propria attività clinico-assistenziale ha sempre posto particolare attenzione alle tecnologie per il trattamento e la diagnostica del diabete di tipo 1 (microinfusori, sistemi per il monitoraggio continuo della glicemia, cartelle cliniche informatizzate, telemedicina, ecc), e per questo ha promosso la nascita del Gruppo di Studio intersocietario AMD-SID-SIEDP "Tecnologia e diabete", che ha coordinato fino al 2009. Ha contribuito a gruppi di lavoro diabetologici istituzionali, in seno alle società scientifiche, ha partecipato ad attività di formazione e alla realizzazione di molteplici pubblicazioni, nazionali e internazionali, in ambito diabetologico.

Licenza di distribuzione  CC BY-NC



**Mariella Belloni**  
Vicecaporedattore - Marketing Journal

-  [Vedi la scheda di questo utente](#)
-  [Vedi altre pubblicazioni dell'utente](#)
-  [RSS di questo utente](#)

© Pensi che questo testo violi qualche norma sul copyright, contenga abusi di qualche tipo? [Leggi come procedere](#)

ID: 318684

SALVA COME PDF

STAMPA



#### COMUNICATI-STAMPA.NET

è un sito d'informazione. Se sei un operatore di settore, registrati gratis e pubblica i tuoi testi. Noi ci occuperemo di divulgarli.

PuntoWeb.Net sas è una Web Agency specializzata in editoria online e soluzioni per le aziende. Con sede a Pisa in via Mezzanina 12.  
P.IVA IT01545110502

#### INFORMAZIONI

Chi Siamo

Il Network di CS

Regolamento del servizio

Pubblicità sul sito

News Tickers per Webmaster

Privacy e Cookies

#### SOCIAL

Comunicati-Stampa.net

Segui @ComunicatiS

[HOME](#)

[SERVIZI](#)

[PUBBLICA I TUOI TESTI](#)

[LOGIN](#)

[ULTIM'ORA](#)

COPYRIGHT © 2019 COMUNICATI-STAMPA.NET BY [PUNTOWEB.NET SAS](#)



## Il mio diabete

"IL DIABETE È UNA MALATTIA COMPLESSA, CERCHIAMO DI SEMPLIFICARLA CON IL PROGRESSO SCIENTIFICO NELLA RICERCA E FACENDO DIFFONDERE LA CULTURA DELLA BUONA E SANA INFORMAZIONE. UN DIABETICO PREPARATO A DOVERE È IN GRADO DI GESTIRE SERENAMENTE LA SUA VITA" PETER DONOVAN

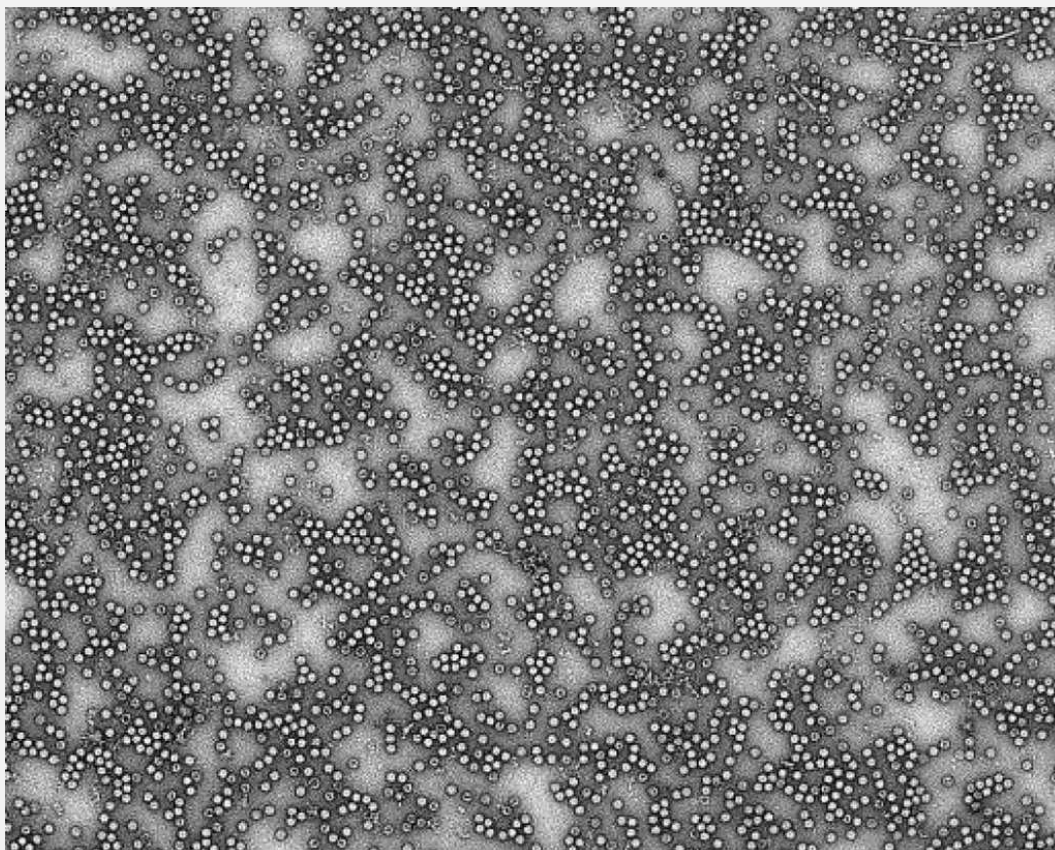
Cerca... 🔍



RICERCA

# Comportamento virale inatteso collegato al diabete di tipo 1 nei bambini ad alto rischio

BY ROBERTO LAMBERTINI ON 02/12/2019 • ( LASCIA UN COMMENTO )



### IL MIO DIABETE IN AGD BOLOGNA

Il Mio Diabete entra a far parte della grande famiglia **AGD Bologna** dal **1 novembre 2019**. Più informazione e conoscenza sul diabete per i diabetici e loro famiglie.



E **AGD Ricerca**



### CAMBIA IL DIABETE



Cambia il diabete aiutando la ricerca per migliorarci la vita ogni giorno.

L'enterovirus Coxsackievirus B3. Credito: immagine al microscopio elettronico del Coxsackievirus B3 per gentile concessione del Varpu Marjomäki Laboratory, Università di Jyväskylä e Minna Hankaniemi, Università di Tampere, Finlandia

Nuovi risultati dello studio **The Environmental Determinants of Diabetes in the Young (TEDDY)** mostrano un'associazione tra infezione da enterovirus prolungata e sviluppo di autoimmunità alle cellule beta pancreatiche che producono insulina e che precede il diabete di tipo 1 (T1D). In particolare, i ricercatori hanno anche scoperto come l'infezione precoce da adenovirus C sembra conferire protezione dall'autoimmunità. I risultati completi sono stati pubblicati il 22 dicembre in **Nature Medicine**.

Si sospetta da tempo che i virus siano coinvolti nello sviluppo del T1D, una condizione autoimmune, sebbene le prove passate non fossero state abbastanza coerenti per dimostrare una connessione. Gli investigatori dell'Università della South Florida Health (USF Health) Morsani College of Medicine, Baylor College of Medicine e altre istituzioni hanno studiato campioni disponibili attraverso lo studio **TEDDY**, la più grande analisi prospettica di coorte osservazionale su neonati con aumentato rischio genetico per T1D, per affrontare questo gap di conoscenza. TEDDY studia bambini piccoli negli Stati Uniti (Colorado, Georgia / Florida e Stato di Washington) e in Europa (Finlandia, Germania e Svezia).



Kendra Vehik, PhD, MPH, epidemiologa e professoressa presso l'USF Health Informatics Institute, ha condotto il nuovo studio TEDDY scoprendo collegamenti inattesi tra virus e diabete di tipo 1 nei bambini ad alto rischio.

“Anni di ricerca hanno dimostrato che il T1D è complesso ed eterogeneo, il che significa come più di un percorso può portare alla sua insorgenza”, ha dichiarato l'autrice principale Kendra Vehik, Ph.D., MPH, una epidemiologa e professoressa presso l'USF Health Informatics Institute. “Il T1D viene di solito diagnosticato in bambini, adolescenti e giovani adulti, ma l'autoimmunità che lo precede spesso inizia molto presto nella vita.”

“Il T1D si verifica quando il sistema immunitario distrugge le proprie cellule beta che producono insulina nel pancreas. L'insulina è un ormone che regola lo zucchero nel sangue nel corpo. Senza di essa, il corpo non può mantenere i normali livelli di zucchero nel sangue causando gravi complicazioni mediche”, ha detto il coautore Richard Lloyd, Ph.D., professore di virologia molecolare e microbiologia al Baylor College of Medicine.

In questo studio, Vehik e i suoi colleghi hanno studiato il viroma, cioè tutti i virus nel corpo. Hanno analizzato migliaia di campioni di feci raccolti da centinaia di bambini seguiti dalla nascita nello studio TEDDY, cercando di identificare una connessione tra i virus e lo sviluppo di autoimmunità contro le cellule beta che producono insulina.

partecipa a questa iniziativa, [clicca qui](#)

**SOSTIENICI PER LA REALIZZAZIONE DI DIABETEASY E PER FINANZIARE BORSE DI STUDIO NELLA RICERCA DELLA CURA SUL DIABETE TIPO 1**

**Donazione**



## DIABETE

Il diabete tipo 1 sul groppone da un giorno o 54 anni? Non perdere la fiducia e guarda avanti perché la vita è molto di più, e noi siamo forti!

Non sono un medico. Non sono un educatore sanitario del diabete. Non ho la laurea in medicina. Nulla in questo sito si qualifica come consulenza medica. Questa è la mia vita, il diabete - se siete interessati a fare modifiche terapeutiche o altro al vostra patologia, si prega di consultare il medico curante di base e lo specialista in diabetologia. La e-mail, i dati personali non saranno condivisi senza il vostro consenso e il vostro indirizzo email non sarà venduto a qualsiasi azienda o ente. Sei al sicuro qui a IMD. Roberto Lambertini (fondatore del blog dal 3/11/2007).

## EVENTI

- Nessun evento

## CERCA

Cerca...

## ORDINA PER

Pertinenza

## NEWSLETTER

### ISCRIVITI ALLA NEWSLETTER

email address

**SUBSCRIBE**

## INFORMAZIONE

Avete un evento, manifestazione